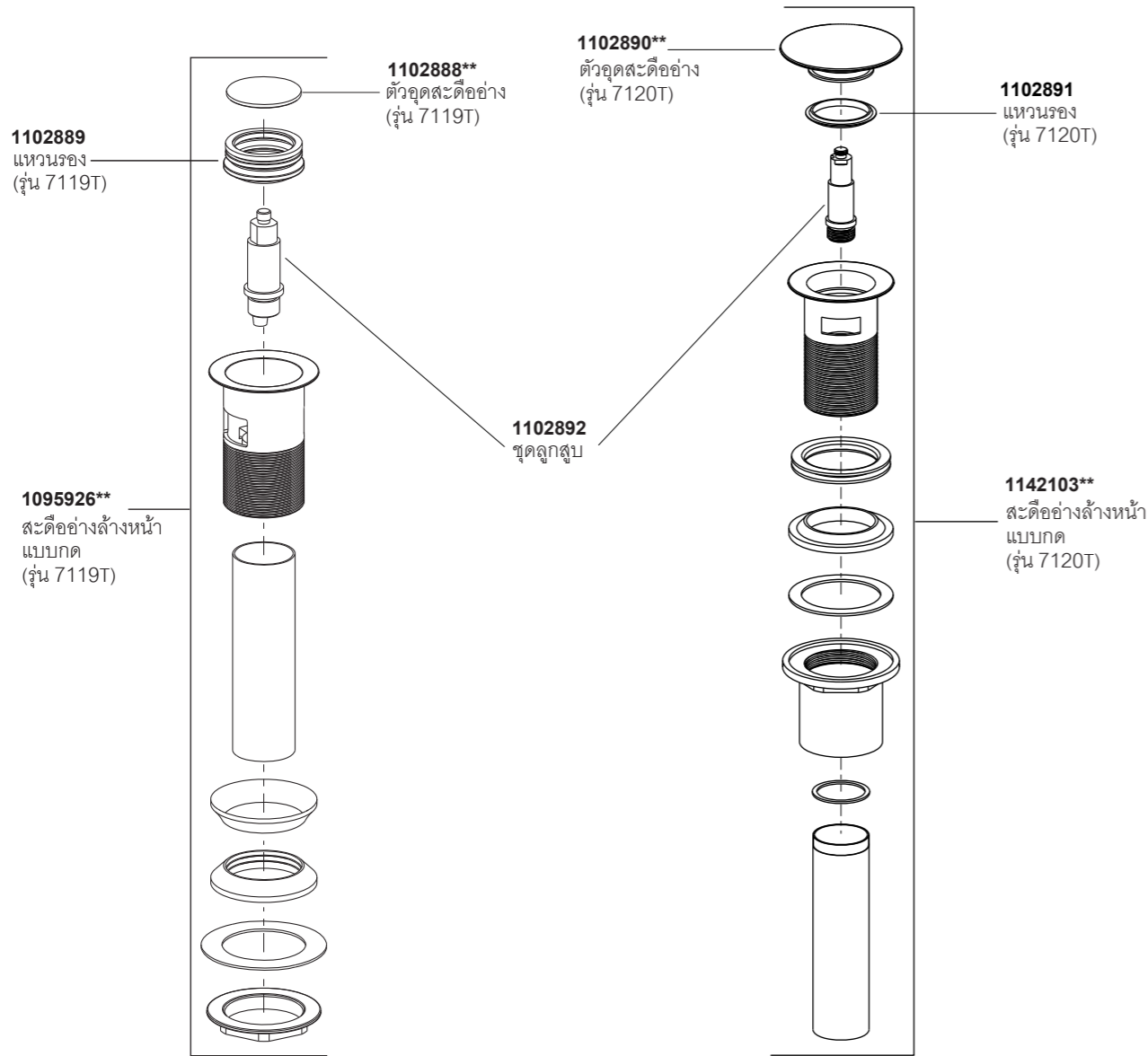


7119T, 7120T สедлоอ่างล้างหน้าแบบกด



**ระบุรหัสวัสดุเคลือบผิว/สีในการสั่งซื้อผลิตภัณฑ์

Call Center: +(66) 2700 9299
e-mail: callcenterthailand@kohler.com

7119T, 7120T สедлоอ่างล้างหน้าแบบกด

ก่อนเริ่มการติดตั้ง

ข้อมูลในคู่มือนี้มาจากข้อมูลผลิตภัณฑ์ล่าสุดที่มีอยู่ในช่วงระยะเวลาการจัดพิมพ์ บริษัท ขอสงวนสิทธิ์ในการเปลี่ยนแปลงข้อมูลผลิตภัณฑ์ บรรจุกฎที่มีอยู่โดยมีต้องแจ้งให้ทราบล่วงหน้า

คู่มือนี้มีข้อมูลสำคัญ โปรดมอบเอกสารให้กับเจ้าของผลิตภัณฑ์

ข้อสังเกต:

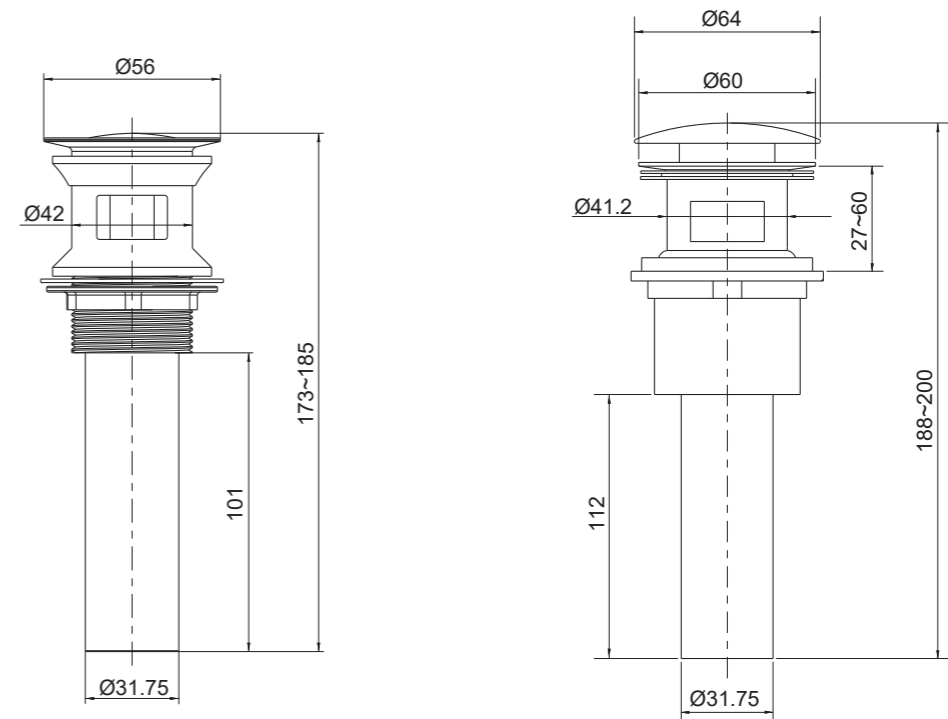
1. ตรวจสอบระบบสุขาภิบาล
2. ปิดระบบสุขาภิบาล
3. หากทำได้ ควรติดตั้งสัดอ่างก่อนติดตั้งอ่างล้างหน้า

คำแนะนำการใช้งาน

กดเพื่อ เปิดหรือปิด

ระยะเวลาติดตั้ง

ขนาดระยะแสดงค่าโดยประมาณ
หน่วย: มม.



7119T

7120T

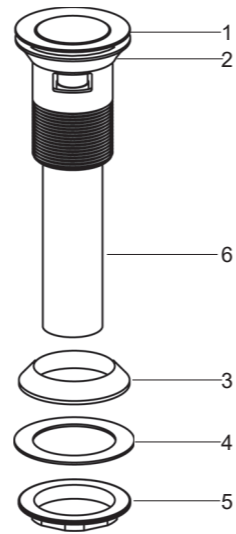
ข้อแนะนำการติดตั้ง

การติดตั้งสำหรับรุ่น 7119T

ถอดนอต(5), แหวนรองพลาสติก(4), ประเก็นยาง(3) และท่อตรง(6) ออกจากตัวสะดืออ่าง ใช้เทปพันเกลียวพันที่ปลายท่อและประกอบท่อตรงกลับเข้าตำแหน่งเดิมประกอบตัวสะดืออ่างเข้ากับอ่างล้างหน้าจากนั้นใส่ประเก็นยาง(ด้านที่เป็นมุมเฉียงหงายขึ้นด้านบน), แหวนพลาสติกและนอตล็อกกลับเข้าตัวสะดืออ่างในตำแหน่งเดิม ชันนอตล็อกให้แน่น

ข้อสังเกต: ทาว์สคูดรอยรั้วรอบขอบได้หน้าแปลน(1) แทนการใช้แหวนยางรอง(2) หากจำเป็น

ห้ามเปลี่ยนตำแหน่งสะดืออ่างหากทาว์สคูดรอยรั้ว หลังจากขันให้แน่นด้วยนอตแล้ว เพราะอาจทำให้ทาว์สคูดรอยรั้วแตก

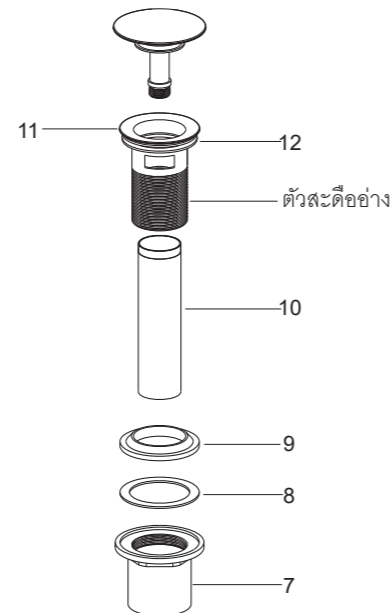


การติดตั้งสำหรับรุ่น 7120T

ถอดนอต(7), แหวนรองพลาสติก(8), ประเก็นยาง(9) และท่อตรง(10) ออกจากตัวสะดืออ่าง ใช้เทปพันเกลียวพันที่ปลายท่อและประกอบท่อตรงกลับเข้าตำแหน่งเดิมประกอบตัวสะดืออ่างเข้ากับอ่างล้างหน้าจากนั้นใส่ประเก็นยาง(ด้านที่เป็นมุมเฉียงหงายขึ้นด้านบน), แหวนพลาสติกและนอตล็อกกลับเข้าตัวสะดืออ่างในตำแหน่งเดิม ชันนอตล็อกให้แน่น

ข้อสังเกต: ทาว์สคูดรอยรั้วรอบขอบได้หน้าแปลน(11) แทนการใช้แหวนยางรอง(12) หากจำเป็น

ห้ามเปลี่ยนตำแหน่งสะดืออ่างหากทาว์สคูดรอยรั้ว หลังจากขันให้แน่นด้วยนอตแล้ว เพราะอาจทำให้ทาว์สคูดรอยรั้วแตก



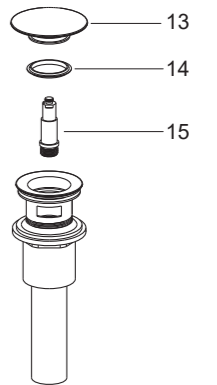
ทดสอบการติดตั้ง

ให้แน่ใจว่า ชันนอตยึดแน่นทั้งหมดแล้ว

เปิดสะดืออ่างล้างหน้าและเปิดวาล์วน้ำ เพื่อตรวจสอบการรั่วซึม ซ่อมแซมหากจำเป็น

วิธีเปลี่ยนแหวนรองและลูกสูบ

หมุนทวนเข็มนาฬิกาเพื่อถอดตัวสะดืออ่าง(13) ออก ถอดแหวนรอง(14) ออก แล้วเปลี่ยนแหวนตัวใหม่ หมุนทวนเข็มนาฬิกาเพื่อถอดชุดลูกสูบ(15) ออก แล้วเปลี่ยนชุดลูกสูบตัวใหม่ จากนั้นติดตั้งชุดลูกสูบ, แหวนรองและตัวสะดืออ่างกลับที่เดิม



การดูแลรักษาและทำความสะอาด

สำหรับทุกพื้นผิว: ทำความสะอาดด้วยน้ำสบู่อ่อนๆ ล้างทำความสะอาด และเช็ดให้แห้งด้วยผ้านุ่ม ผลิตภัณฑ์ทำความสะอาดอาจมีส่วนผสมของสารเคมี เช่น แอมโมเนีย, คลอไรด์, ผลิตภัณฑ์ทำความสะอาดห้องน้ำ เป็นต้น ซึ่งอาจเกิดความเสียหายกับพื้นผิว ผลิตภัณฑ์ได้จึงไม่แนะนำให้ใช้ในการทำความสะอาด

ห้ามใช้ผลิตภัณฑ์ทำความสะอาดที่มีฤทธิ์กัดกร่อน